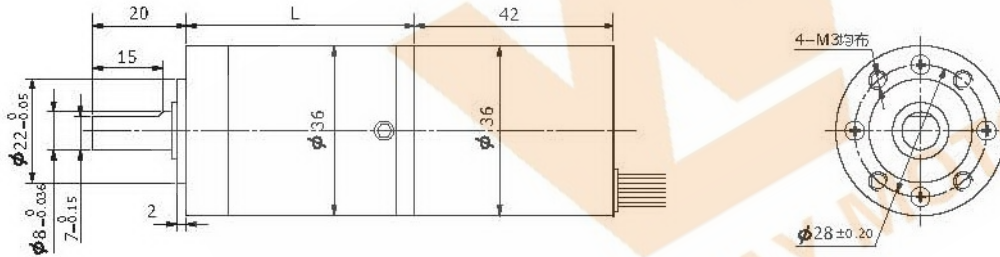


## ○产品特点 and 用途 Description product

1. 直径 36mm 的行星齿轮减速器，允许负载 3N.m。
2. 配置无刷直流电机，可正、反向运转，可调速。
3. 适合于要求少维护、低电磁干扰的场合。



## ○外形和安装尺寸 Dimensions



## ○无刷电机主要技术参数 Brushless Motor Technical Data

型号 Model	额定电压 Rated voltage (VDC)	空载转速 No-load speed (r/min)	空载电流 No-load current (mA)	额定转速 Rated speed (r/min)	额定转矩 Rated torque (mN.m)	输出功率 Output power (W)	峰值力矩 Biggest Torque (mN.m)
36BL42-2430	24	3000	270	2100	32	7	96
36BL42-2440	24	4000	300	2800	36	10	110

## ○无刷行星齿轮减速电机主要技术参数 Brushless Gear motor Technical Data

配置 36BL42-2430 电机的完整型号：36BL42-2430-36PLG30-□K8B20 (扁轴，直径 8mm，长度 20mm，□内填写减速比)

减速比 Reduction ratio	3.7	5.2	14	19	27	51	71	100	139	189	264
减速级数 Number of gear trains	1	1	2	2	2	3	3	3	3	4	4
减速器长度 (L) Length (L) mm	31.5	31.5	38.5	38.5	38.5	48.5	48.5	48.5	48.5	55.5	55.5
空载转速 No-load speed r/min	809	579	214	158	111	59	42	30	22	16	11
额定转速 Rated speed r/min	566	405	150	111	78	41	30	23	18	13	9
额定转矩 Rated torque N.m	0.09	0.13	0.31	0.42	0.59	1	1.4	2	2.7	3	3
最大瞬间允许负载 Max. permissible load in a short time N.m	0.9	0.9	3	3	3	6	6	6	6	9	9

配置 36BL42-2440 电机的完整型号：36BL42-2440-36PLG30-□K8B20 (扁轴，直径 8mm，长度 20mm，□内填写减速比)

减速比 Reduction ratio	3.7	5.2	14	19	27	51	71	100	139	189	264
减速级数 Number of gear trains	1	1	2	2	2	3	3	3	3	4	4
减速器长度 (L) Length (L) mm	31.5	31.5	38.5	38.5	38.5	48.5	48.5	48.5	48.5	55.5	55.5
空载转速 No-load speed r/min	1078	772	286	211	148	78	56	40	29	21	15
额定转速 Rated speed r/min	755	541	200	147	104	55	39	30	23	18	14
额定转矩 Rated torque N.m	1	0.14	0.34	0.46	0.66	1.1	1.6	2.2	3	3	3
最大瞬间允许负载 Max. permissible load in a short time N.m	0.9	0.9	3	3	3	6	6	6	6	9	9

\*The specifications can be designed according to the customer's requirement!

以上仅为代表性产品，派生产品可根据客户要求制作！